

まんまるはーと月形町



# 月形町

旬の新鮮情報

## 2016年6月号



豊穰の秋を願って田植え開始

「上葛泰隆 氏 ほ場」

### 6月のこよみ

#### (小) 水無月 (みなづき)

正しくは「水之月・みなづき」。  
田の水が最も必要な月。

- 1日 【気象記念日】
- 10日 【時の記念日】
- 10日 【入 梅】
- 16日 【和菓子の日】
- 19日 【父 の 日】
- 21日 【夏 至】 北半球では1年中最も昼が長い日
- 28日 【貿易記念日】

### 今月の行事予定

- 1日 クールビズ開始
- 13日~16日 長期共済一斉推進
- 17日 第5回理事会
- 21日~22日 組合員宅戸別訪問



URL:<http://www.hamanasu.to/ja-moon/>

## 田植え作業開始

四月上旬は気温が高く圃場の融雪も進みましたが、中旬は日照時間が短く気温も低いまま経過しました。下旬は気温の変化が大きく、水稲の育苗管理に苦労するスタートとなりましたが、五月一三日より札比内地区を皮切りに、田植え作業が始まりました。

今後水管理や防

除作業など忙しい日々が続きますが、農作業事故等に注意し、豊穣の秋を迎えられることをご祈念申し上げます。



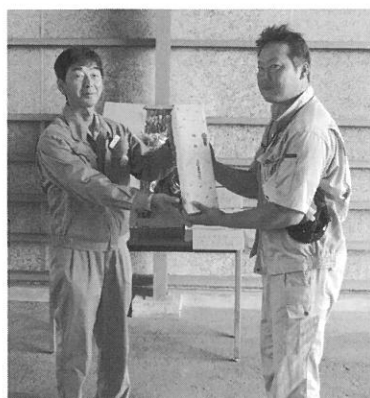
## 花き共同輸送始まる

今年の花き共同輸送が五月一日より開始され、(株)ザキフラワー(野崎大輔氏)の、『クリスマスローズ』、『ペピーハンズ(木苺)』が札幌、関東、関西、福岡の各市場に出荷されました。

四月の天候不順により昨年より五日ほど遅い出荷となりました。

共撰品の出荷も遅れていましたが、五月三〇日より「楊貴妃(チデシコ)」の出荷も始まり、全国の市場で「月形の花」が販売されます。

月形町の花の情報は、月形花き生産組合が運営するホームページで公開しておりますので是非ご覧ください。



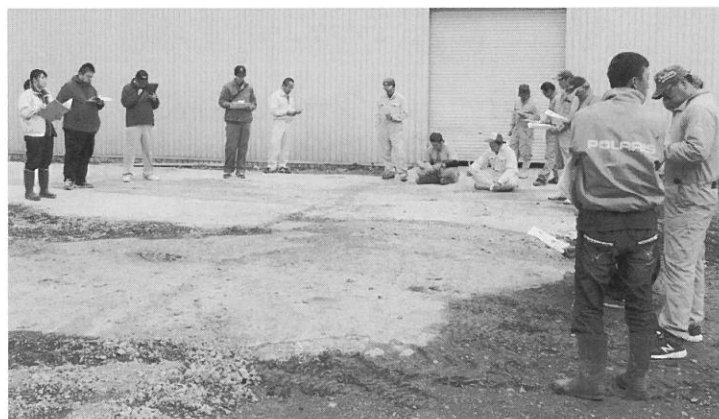
「楊貴妃」を出荷した 山崎琢真 氏(右)

「月形の花」ホームページアドレス  
<http://www.tsukigatanohana.net/>

## 小麦・大豆 現地講習会 開催

五月六日、(有)フューチャーのほ場で「小麦・大豆現地講習会」が開催され、一〇名の生産者が参加しました。

空知農業改良普及センター橋下氏が講師となつて小麦の追肥や大豆播種に向けての準備作業のポイントについて説明が行われ、参加した生産者は熱心に受講されました。



## ● 北海カンロ初出荷 ●

南札比内の横井広実さんは五月二八日、「北海カンロ」三ケース（二ケース八kg）を出荷し、翌日、丸果札幌青果株で行われた五月二九日の初セリで、一ケース二万円の高値を付けました。

初出荷となった横井さんのカンロは三月に定植されたもので、昨年と同時期の出荷となっており、糖度は一〇・五度ほどで、食味も良好に仕上がっています。

今年度の北海カンロ作付戸数は二六戸、総作付面積は約二・八ヘクタールで、七月上旬までに約二万ケースを道内の市場に出荷する予定です。

昔懐かしい「北海カンロ」は、爽やかな風味に根強い人気があり、月形町の初夏の特産物にもなっています。



## ● JA職員が農作業体験 ●



営農推進課職員が農作業の体験をしました。月ヶ岡の東出農園様にご協力頂き、四月下旬のみ播き作業と五月下旬の田植え作業を体験させて頂きました。

どちらも慣れない作業でしたが、農業経験のない職員が参加することで農業の大変さ、難しさを実感し、農家とのコミュニケーションを通じて得たものを、今後の業務に活かせるよう継続したいと考えております。

## ● 平成28年度クールビズ実施 ●

環境省が推進する地球温暖化防止策に賛同し、冷房設備のある事務所（金融店舗・スタンド・こめ工房）の弱冷房化と夏の軽装を下記の日程より実施いたします。

尚、クールビズの実施期間中は農協内にて表示を行いますので、皆様におかれましては趣旨をご理解いただきご協力をお願いします。

実施期間  
服 装

6月1日から9月30日まで  
男性 ノーネクタイ・ノー上着  
女性 クールビズスタイル



# 貯金窓口の各種手数料の一部改正について

貯金店舗では平成28年7月1日より、JAバンクの新システム移行に伴い窓口業務における各種手数料について、下記のとおり改正となりますのでお知らせいたします。

■部分は新規に追加された項目です。

分類	項 目	金 額	摘 要	
道 内 振 込	道 内 系 統 宛	5万円未満	216円	道内の農協・北信連への振込手数料
		5万円以上	432円	
	道 外 系 統 宛	5万円未満	216円	道外の農協・信連・農林中金への振込手数料
		5万円以上	432円	
	他 行 宛	5万円未満	648円	銀行・信金・信組・労働金庫・漁協等への振込手数料
		5万円以上	864円	
代 金 取 立	同 地 区		648円	約束手形・小切手等の取立手数料
	隔 地 間	普 通 扱 い	648円	
		至 急 扱 い	648円	
証 明	残 高 証 明 書	都 度 発 行 分	540円	
	取引履歴明細表発行手数料	都 度 発 行 分	1,080円	
再 発 行	通 帳 再 発 行	都 度 発 行 分	1,080円	普通・貯蓄・定期貯金等各通帳
	証 書 再 発 行	都 度 発 行 分	1,080円	定期貯金・定期積金等各証書
	カ ー ド 再 発 行	キャッシュカード	1,080円	
		JAカード(一体型)	648円	
		ローンカード	1,080円	
	ICキャッシュカード更新手数料		216円	磁気カードからICカードへの更新
両 替 手 数 料	1 枚 ～ 49 枚		無料	持込枚数もしくは、お持ち帰りの枚数のいずれか多い枚数
	50 枚 ～ 200 枚		108円	
	201 枚 ～ 1,000 枚		324円	
	1,001 枚 ～ 2,000 枚		540円	
	2,001 枚以上は、1,000 枚ごとに		216円	

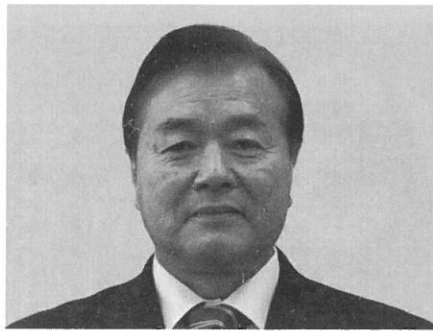
お問い合わせ先

JA月形町 金融部 貯金共済課 貯金共済係  
電話 0126-53-3422 (貯金店舗)

第二八回 J A 北海道大会 パネルディスカッション  
「五五〇万人と共に創る『力強い農業』と『豊かな魅力ある農村』」の実現に向けた農業の魅力発信

北海道農業協同組合中央会 副会長 内田 和幸氏

J A 北海道大会で開催したパネルディスカッションでパネリストの皆さんから提言頂きました「北海道農業と J A グループに期待すること」をシリーズで紹介します。



内田 和幸氏

(うちだ かずゆき)

北海道農業協同組合中央会 副会長

最終回は、J A グループを代表して J A 北海道中央会内田副会長からの提言を紹介します。

「力強い農業」、**「豊かな魅力ある農村」の実現に向けた組合員の役割**

北海道の農業は今まで非常に過酷な条件の中で、先人たちが長年にわたって築いてきた。食料基地としての大きな役割を担っている。自信と誇りを持って、これからの大きな変化の時代に立ち向かっていかなければいけない。

農業者一人一人も大きな力ではあったが、そこに協同組合があったからこそ、ここまで発展してくることができた。これからも J A の力を大事にしてい

かなければならない。

こういう時こそ農協に結集して、団結力、組織力を発揮しないと、これからの時代は乗り切っていけない。一人よりも一〇人、一〇人よりも一〇〇人ということで意思の結集を通じながら難局を乗り切っていかなければならない。

大会決議には、農業所得二〇%増大、新規就農者の倍増、流通改革、生産コストの削減、など具体的なことがあるが、いずれも一人ではできない。

北海道農業は、それぞれの地域の中であって、欠かせない産業。地域を味方につける、より農業の理解者を味方につける。北海道の農産物は安心安全、そしておいしいと言われ、さらに地域貢献をしながら J A の、協同の素晴らしさを外に発信していく必要がある。そういった積み重ねが

道民五五〇万人の支持につながっていく。そして、理解者につながり、応援団になっていくと思ってい

る。  
J A 組織は、今まで色々と組合員の所得確保のために改革を行いながら進んできた。しかし、それ以上に時代の流れは速く、その時代にどうやって適応しながら、臨機応変に柔軟に対応していくか、ということが今後求められる。そのことよってさらに農家組合員の所得、また経営が安定するような近道に言わせて頂いた。

最後に一言

私たちは、道民・国民に安心安全な食料を供給しているという、大きな役割を担っている。

そのことには自信と誇りをもっている。北海道のなかで農業をこれ以上衰退させないようにしっかりと取り組みをしていかなければならない。

もつと外に向かって、農業の良き、食、そしてまた農業に取り組む姿勢を発信していかなければならない。

そのことが、道民五五〇万人と共に創る力強い北海道農業、豊かで魅力ある農村の実現に必ず結び付く。三年間一緒に頑張りましょう。





下記満期時利回りは

# 6/30<sup>木</sup>まで

## お申込みは お早目に!

### 一時払 養老生命共済

### 低金利時代の価値ある備え!

ご加入できる年齢 6~85歳  
(10年満期は6~80歳、5年満期は6歳~85歳)

**10年満期** 満期時利回り

# 0.70%

【満期時利回りとは】  
一時払共済掛金に付する満期共済金(増額額)を共済期間で割ることにより算出した一時払共済掛  
金に付する1年間の利回り(年率)のことであります。

ご契約例 一時払共済掛金100万円・6歳~80歳(男性女性とも共通)・共済期間10年・予定利率1.00%の場合

一時払共済掛金

# 100

万円

差額は  
なんと

# 70,654

円

満期共済金

# 1,070,654

円

## 貯蓄感覚で万への備えを! まとまった資金の活用も最適!

### 10年満期予定利率 1.00% の場合

●共済掛金額は470,000円から1万円単位でご加入いただけます。

共済年度 [参考] 解約返れい金(課税前) 利回り(年平均)

1年	982,513円	—
2年	985,976円	—
3年	989,558円	—
4年	993,265円	—
5年	997,101円	—
6年	1,010,649円	0.17%
7年	1,024,815円	0.35%
8年	1,039,191円	0.48%
9年	1,053,780円	0.59%

満期共済金 満期時利回り  
**1,070,654円 0.70%**

POINT  
1

### 万へのときの 保障もあわせて確保。

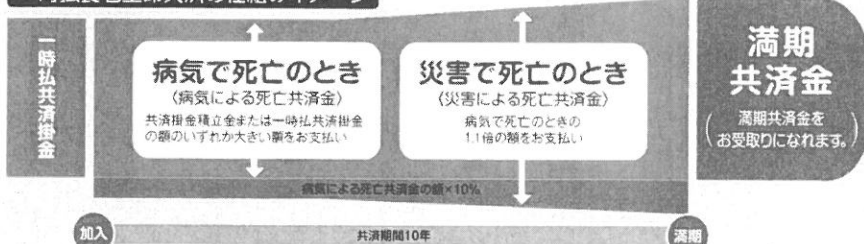
「一時払養老生命共済」は、資金を育てながら、万への時の保障も確保できるのがポイント。共済期間中に万へのときには、「死亡共済金」をお受取りになれます。

POINT  
2

### 簡単な告知で お申込みいただけます。

医師による診察なしの簡単な手続きで、お手軽にお申込みいただけます。

一時払養老生命共済の仕組みイメージ



【死亡共済金】満期日までに病気で亡くなられた場合は、「共済掛金積立金」または「一時払共済掛金」のいずれか大きい額を「死亡共済金」としてお受取りになれます。災害または特定感染症で亡くなられた場合には、「死亡共済金の額」の1.1倍の額をお受取りになれます。

予定利率は例です。ご契約の際は、JAまでお問い合わせください。予定利率は毎月設定され、ご契約時に生期間の予定利率およびお受取りになれる満期共済金額等は確定します。記載の解約返れい金の告示各額は、各共済年度の12か月目に解約を行った場合の試算値です。解約された日により異なる場合がありますのでご注意ください。  
また、解約された場合はそれ以後の保障が消滅しますので、ご注意ください。早期にご解約される場合、解約返れい金がお払い込みいただいた共済掛金を下回る場合がありますので予めご了承ください。  
満期共済金受取人が契約者で5年以内に解約された場合、解約返れい金の残高部分は基本分配額の対象となりません。また、10年後の満期共済金については一時所得の対象となります。

詳しくは当JAまでお気軽にお問い合わせください。この資料は概要を説明したものです。ご検討にあたっては「重要事項説明書(契約概要)」を必ずご覧ください。また、ご契約の際は、「重要事項説明書(注意喚起情報)」および「契約のしおり(約款)」を必ずご覧ください。

[16010011041]



下記 給付率は | 平成 6月30日(木)まで  
お申込みはお早目に!



低金利時代の確かな資産運用  
建物更生共済

104.5%

[耐火造]タイプ 5年満期 [給付率]

●主に分譲マンションなど  
この共済は、住宅の保障はもちろん、契約満了時には満期共済金を受け取れるという特長があります。

たとえば 100万円の満期共済金を受け取る場合、一時資金に加え、わずかな年払掛金を納めていただくプランです。

満期共済金額  
100万円

差額はなんと  
43,144円

一時資金 956,256円  
年払掛金 (120円×5年) + 600円  
共済掛金 累計額 956,856円

ご契約例  
口座振替扱適用掛金(持参扱いに比べ割安な掛金です)共済掛金振替払特約あり、修理費給付特約なし  
■住宅物件 ●保障期間(共済期間):上記 ●保障金額(火災共済金額):100万円 ●満期共済金額:100万円 ●1型 ●年払掛金を一括でお支払いいただくこと(前納)はできません。(口座振替をご利用ください) 平成28年4月現在

火災はもちろん自然災害も安心保障

火災や落雷、生活に大きな影響を与える自然災害はもちろん、大規模な地震にも幅広く保障します。

●満期共済金額 100万円  
●火災共済金額 100万円

◎契約の際には、建物の新築年・延面積・構造・配置・世帯構成等を確認します。(世帯構成については家財主要約の場合)

◎事故の際の共済金は、\*評価額に対する加入割合に応じて支払われます。

\*「評価額」とは、改めて建築購入するために必要な額「再取得価額」をいいます。

【自然災害共済金の例】  
再取得価額:1,000万円 保障金額(火災共済金額):100万円 損害額:100万円  
損害額100万円 × 保障金額100万円 ÷ 再取得価額1,000万円 = 自然災害共済金の額100万円

◎満期前の解約は元本割れすることがあります。以下の解約返戻金の推移をご参照ください。

解約返戻金の推移(参考)

平成28年4月現在

5年満期 [耐火造]タイプ

共済年度	払込総額	解約返戻金 (最終年は満期金額)	差額
1年	956,376円	942,832円	-13,544円
2年	956,496円	944,568円	-11,928円
3年	956,616円	949,304円	-7,312円
4年	956,736円	957,980円	1,244円
5年	956,856円	1,000,000円	43,144円

5年満期 [木・防火造]タイプ

共済年度	払込総額	解約返戻金 (最終年は満期金額)	差額
1年	964,573円	948,519円	-16,054円
2年	964,693円	948,675円	-16,018円
3年	964,813円	951,881円	-12,932円
4年	964,933円	959,127円	-5,806円
5年	965,053円	1,000,000円	34,947円

10年満期 [耐火造]タイプ

共済年度	払込総額	解約返戻金 (最終年は満期金額)	差額
1年	899,339円	884,345円	-14,994円
2年	899,459円	883,091円	-16,368円
3年	899,579円	883,277円	-16,302円
4年	899,699円	885,823円	-13,876円
5年	899,819円	889,869円	-9,950円
6年	899,939円	895,425円	-4,514円
7年	900,059円	902,521円	2,462円
8年	900,179円	911,177円	10,998円
9年	900,299円	921,413円	21,114円
10年	900,419円	1,000,000円	99,581円

10年満期 [木・防火造]タイプ

共済年度	払込総額	解約返戻金 (最終年は満期金額)	差額
1年	914,243円	896,709円	-17,534円
2年	914,363円	893,845円	-20,518円
3年	914,483円	892,421円	-22,062円
4年	914,603円	893,457円	-21,146円
5年	914,723円	895,993円	-18,730円
6年	914,843円	900,059円	-14,784円
7年	914,963円	905,695円	-9,268円
8年	915,083円	912,901円	-2,182円
9年	915,203円	921,717円	6,514円
10年	915,323円	1,000,000円	84,677円

注)当資料に掲載する解約返戻金は各年の第12月までに解約した場合の金額を記載しており、それ以前、以降に解約する場合の金額は異なります。  
注)ご契約から5年以内に満期共済金(解約返戻金)を受け取る場合には、満期共済金(解約返戻金)に割り戻し金を加えたものから契約払込共済掛金を控除した額の20.315%(所得税等15.315%、住民税5%)が源泉徴収課税の対象となります。  
6年以降に満期共済金(解約返戻金)を受け取る場合については、一時所得となり、50万円限度の特別控除があります。(平成28年1月時点の規制による)  
注)「元本割れ」とは、解約返戻金が解約時点の掛金払込総額を下回ることを指しています。

●お問い合わせは

J A月形町 金融部 貯金共済課 共済係  
電話 0126-53-3421

詳しくは当JAまで  
お気軽に  
お問い合わせください

この資料は概要を説明したものです。ご検討にあたっては、「重要事項説明書(契約概要)」を必ずご覧ください。また、ご契約の際は、「重要事項説明書(重要事項説明)」および「ご契約のしおり」をお読みください。

[16010011040]

# 理事会だより

## 第四回理事会

(平成二八年五月二〇日)

付議第一号 JAバンク利用者保護等管理規定の一部改正について  
 付議第二号 貯金窓口各種手数料の一部改正について  
 付議第三号 農地流動化特別対策資金の貸付について  
 付議第四号 余裕金運用規程  
 および余裕金運用等にかかるリスク管理手続きの二

部改正について  
 付議第五号 駐車場整備工事について  
 付議第六号 生乳受託規程の一部改正について  
 付議第七号 平成二八年産 米集荷・販売基本方針(案)について  
 付議第八号 「こめ工房」大規模修理代リース契約先選定について  
 報告第一号 平成二八年四月末現在組合員の動向について  
 報告第二号 平成二八年四月末現在財務状況に於いて  
 報告第三号 平成二八年四月末現在事業計画・実績対比について

報告第四号 職制規程別表二「業務分掌表」および別表三「職務権限表」の一部改正について  
 報告第五号 JAバンク業務継続要領の一部改正について  
 報告第六号 品目横断的経営安定対策に係る経営安定仮渡金要領の廃止および農業者戸別所得補償制度に係る仮渡金実施要領の一部改正について  
 報告第七号 平成二八年度第一回(五月末)購買品現品棚卸しの実施について

## こんにちは農民連盟 -5月-

21日 盟友 前田 和美 氏 家族葬儀参列  
 石森常任委員



# 第1回学生募集 JAカレッジ

- 60名 ●1カ年、全寮制
- 大学卒及び見込、短大・専門学校卒及び見込、高校卒及び見込
- 満24歳未満(平成28年4月1日現在)
- 試験日：9月10日・11日
- 願書受付：6月7日～8月15日
- 学校見学もできます

男女共学 JA、JA関連団体へ就職

お問い合わせ・資料請求

JAグループ職員養成校

## JAカレッジ

一般財団法人 北海道農業協同組合学校  
 〒069-0834 江別市文京台東町43-1

☎0120-918-417 JAカレッジ 検索

## 農協文庫 今月号 新刊のお知らせ

今月の農協文庫の新刊をお知らせします。

買取り・貸出しを行っていますので、詳しくは、営農推進課までご連絡下さい。

## 6月のおすすめ新刊図書のご案内



### 藤井恵 私の好きな薬味たっぷりレシピ

みょうがやしょうが、青じそなど、薬味野菜を主役にしたレシピ集。サラダや炒めもの、煮込み料理など著者が昔から好きなおすすめレシピがずらり。体にもうれしい薬味野菜を上手に使いこなして、食卓を豊かに。

藤井 恵 著  
 定価：1,296円(税込)  
 A5判・112頁



### もしものときに役立つ わが家の防災ハンドブック

近年増え続けている自然災害。自分や家族の命を守り被害を最小限に抑えるためには何が必要なのか。発生時に慌てないための正しい知識や事前の対策、応急処置の方法などを詳しく紹介。自宅に常備したい一冊。

山村武彦 監修  
 定価：1,296円(税込)  
 B5判・80頁



### 人生後半をもっと愉しむ フランス仕込みの暮らし術

パリ居住歴20年の著者による、人生後半を愉しむヒント。好きなものに囲まれて暮らす喜びや心地良さを生み出す装いのコツなど、周りに流されない著者独自の生き方を、ユーモアを交えて綴った写真エッセイ。

吉村葉子 著  
 定価：1,620円(税込)  
 四六判・176頁

## JAキャンペーン賞品や各種記念品に「家の光図書」を活用しませんか?

家の光協会では、JA組合員・地域住民の皆さんのニーズに応える図書を年間約50点発行しています。ここ数年、総代会や年金友の会・各種イベントでの記念品やJA事業のキャンペーン賞品として「家の光図書」を贈呈いただくケースが増えています。ぜひ活用をご検討ください。

お問合せ 図書販売部 Tel:03-3266-9029