

まんまるはーと月形町



旬の新鮮情報

# 月形町

## 2017年8月号



### JA月形町&(株)エコープつきがた主催 第9回 ビール祭り開催!!

## 8月のこよみ

### (大) 葉月 (はづき)

成長のはげしい月であり、もっとも葉の繁ることからこう呼ばれています。また、イネの穂が張る月という説もあります。

- 6日【広島原爆の日】
- 7日【立 秋】  
暑さが強くとも涼風が吹きはじめ、秋の気配が立つ頃
- 9日【長崎原爆の日】
- 15日【終戦記念日・月遅れお盆】  
戦後72年・平和を祈念する日
- 23日【処 暑】  
旺盛な太陽も次第に衰え、処暑も退く頃

## 今月の行事予定



24日(木) 樺戸神社秋季例大祭宵宮祭



25日(金) 理事会



樺戸神社秋季例大祭



URL:<http://www.hamanasu.to/ja-moon/>

● JA月形町 & (株)エーコープつきがた主催 ●



第9回 ビール祭り開催

7月14日、JA月形町&(株)エーコープつきがた主催「第9回ビール祭り」が開催され、当日は天候にも恵まれ多くの方々にお越し頂き会場は終始にぎわいました。

今回ゲストに野球解説者“森本稀哲”さんをお招きして子供ビンゴ大会やトークショーで会場を盛り上げて頂き、御来場頂いたお客さまに楽しんで頂きました。

終盤にはビール祭り恒例の大抽選会が行われ盛況のうちに終了となりました。



カンパニー!



子どもビンゴ大会の様子



トークショーの様子



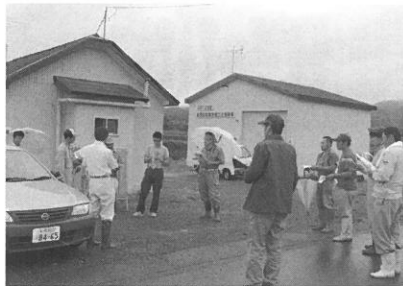
JA青年部は特製やしそばを販売



会場の様子



抽選会の様子



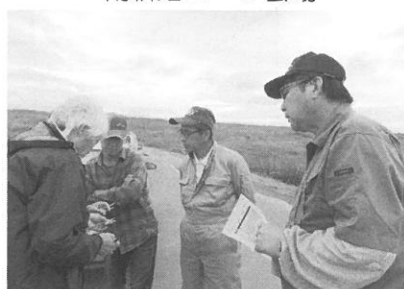
新富会場



南耕地2・3会場



月ヶ岡会場



南札比内会場

七月四日、五日の二日間に渡り四カ所で水稲現地講習会を開催し三十二名の生産者が参加しました。  
講習会では農業改良普及センター白井主査と田村専普が講師となり、幼穂形成期以降の水管理と病害虫防除について説明され、生産者は熱心に聞いていました。

平成二十九年  
水稲現地講習会開催

## 小麦収穫作業がはじまりました

七月二十日より二十九年産小麦の収穫作業が町内各所で始まり、二十一日には(有)フューチャーが「きたほなみ」約八・七トンをこめ工房へ出荷しました。



昨年と同時期の収穫開始で、生育状況も平年並みとなっており、この後に続く春まき小麦の収穫も期待されます。

これから収穫作業も本格化し機械作業も多くなってきましたが、安全に十分注意して作業を進めましょう。



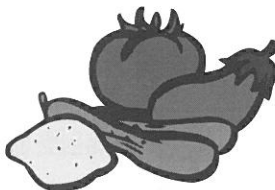
## 月形小学校で「食育」授業開催

七月二十一日、月形町農協青年部は食育事業の一環として小学校三年生十六名を対象にした特別授業を開催しました。

前半は北海道で作られている野菜あてクイズや食べる部分の種類分けなどゲーム感覚で野菜について学びました。

後半は「食えることは命を頂くこと」をテーマに「いただきます」の意味などについて説明しました。

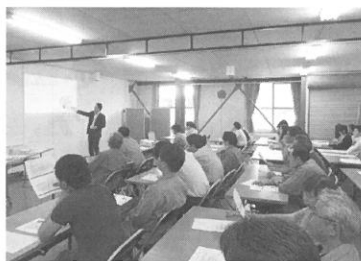
児童達も熱心に話を聞いてくれており、食べる事や地域の農業に対して関心を持ってくれたと思います。



## Photo News

### ■六月二十一日 農協職員研修会

「独占禁止法の概要と対応に係る研修会」を開催しました。



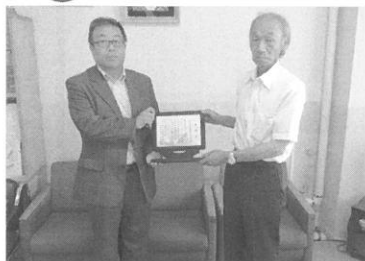
### ■六月三十日 月形花き生産組合 流通懇談会

生産者、市場・種苗・運送関係者が参加し懇談会を開催しました。



### ■七月七日 感謝状授与

中小企業基盤整備機構より共済加入目標達成に対し感謝状が授与されました。



### ■七月十九日 エコープつきがた 職員研修会

「ことPOPの書き方」について研修会を開催しました。



# 新規就農者ご紹介



新和地区

おお え けい すけ  
大江 圭輔 さん(35才)

## プロフィール

生年月日：昭和57年4月30日生まれ

出身地：月形町

趣味特技：バスケットボール、D I Y

## Q.作付品目を教えてください。

A. 花きを作付しており、カーネーション、ホワイトレースフラワー、チョコレートコスモスなど約20品種の花を栽培しています。

## Q.就農前のご職業は？

A. 会社員です。

## Q.就農のきっかけは？

A. 子どもが生まれ育児と今後の人生設計を考え、実家の農業を継ぐことを決めました。

## Q.今後の抱負を教えてください

A. 就農して5年目になりますが、品質向上を目指して日々勉強しています。

花がホームユースとして根付いていくようPR活動にも積極的に参加し、自分自身が花の良さをさらに見つけられるように頑張っていきたいと思います。



新富地区

つ ざか けい いちろう  
津坂 圭一郎 さん(23才)

## プロフィール

生年月日：平成6年2月6日生まれ

出身地：月形町

趣味特技：読書、映画鑑賞

## Q.作付品目を教えてください。

A. ㈱YUME耕舎に所属し、米、麦、大豆を作付しています。

## Q.就農前のご職業は？

A. 学生でした。

## Q.就農のきっかけは？

A. 当初から実家を継ぐ予定だったので短大卒業後そのまま就農しました。

## Q.今後の抱負を教えてください

A. 当たり前かもしれませんが、まずは安心して仕事を任せてもらえるようになることが目標です。

また、就農して4年目になりますが、防除に使うブームスプレーヤーという機械の操作に苦手意識があるので、克服したいと思っています。

# 農連の農政活動報告

民主党政権下で始まった戸別所得補償交付金15,000円、自民党に政権が移り平成30年度廃止ということで、経過措置の米の直接支払交付金7,500円の最終年、その財源の行方はやはり形を変えても、我々のもとへ。また、欧州との日EU・EPA交渉大枠合意での、北海道農業に対する影響への対策は？ ということ、以下、二つの活動を行いました。

## ① 緊急打電行動～電報を使っての意思表示。7月3日に実施。

打電文内容) 「日EU・EPA交渉に当たっては、本道農業にとって重要な乳製品や豚肉、小麦粉調製品、加糖調製品、馬鈴しょでん粉などの品目において、関税撤廃・関税削減の対象から除外するなど、毅然とした姿勢で対応し、適正な国境措置を堅持すること」

送付先) 安倍 晋三 内閣総理大臣  
岸田 文雄 外務大臣  
山本 有二 農水大臣



## ② 食と農、地域を守る 全道農民総決起集会

実施日・場所) 7月11日、札幌市・中島公園「自由広場」

主催) 北海道農民連盟

生産現場の視点にたった国際貿易交渉・農政改革の実現に向けて、全道の各市町村組織約1,000名が結集。

農産物のさらなる市場開放は許さない！ 持続可能な農業と暮らしやすい農村を目指そう！ 規制改革推進会議の農協改革に反対！ ということ、官邸主導の農政改革に断固反対の声をあげた。



農業を犠牲にした日EU・EPAの「大枠合意」撤回を求める緊急決議、食糧主権・多様な農業の共存を求める国際貿易交渉に関する決議 の二つの決議を採択し、大通り公園まで、デモ行進を行い、街ゆく人へ我々の思いを訴えた。

(河原、山田、柴田、黒宮、石川、松本、常本、我妻の8名が参加しました。)

消費税及び地方消費税（個人事業者）の中間申告と納付

消費税及び地方消費税の中間報告と納付が必要な個人事業者とは？

個人事業者の方で、平成28年分の確定消費税額（地方消費税額は含みません。）が48万円を超える方は、消費税及び地方消費税の中間報告と納付が必要です。

「平成28年分の確定消費税額」とは、平成28年分の確定申告により確定した消費税の年税額をいい、期限後申告又は修正申告等が行われた場合には、これらによって確定した消費税の年税額をいいます。

中間申告の方法と納付 ～次の2つの方法のいずれかによることができます。～

1 前年実績による中間申告

平成28年分の確定消費税額に応じて、次により算出した中間納付税額を記載した「消費税及び地方消費税の中間申告書」及び「納付書」を所轄の税務署から送付しますので、必要事項を記入の上、税務署に中間申告書を提出するとともに、消費税及び地方消費税を納付してください。

平成28年分の確定消費税額 <sup>(注)</sup>	中間申告・納付の回数	中間納付税額	申告・納付期限
48万円超 400万円以下	年1回	平成28年分の確定消費税額の12分の6の消費税額と その63分の17の地方消費税額	平成29年8月31日（木） (振替納税利用の場合の振替日) 平成29年9月27日（水）
400万円超 4,800万円以下	年3回	平成28年分の確定消費税額の12分の3の消費税額と その63分の17の地方消費税額	詳しくは、国税庁ホームページ ( <a href="http://www.nta.go.jp">www.nta.go.jp</a> ) でご確認ください。
4,800万円超	年11回	平成28年分の確定消費税額の12分の1の消費税額と その63分の17の地方消費税額	

(注)「確定消費税額」とは、中間申告対象期間の末日までに確定した消費税の年税額（申告書⑨欄の差引税額）をいいます。

2 仮決算に基づく中間申告

事業状況が平成28年と著しく異なる場合などは「1 前年実績による中間申告」の方法に代えて、各中間申告対象期間を一課税期間とみなして仮決算を行い、これに基づいて計算した消費税額及び地方消費税額により中間申告・納付ができます。

なお、この計算によりマイナスとなった場合でも還付を受けることはできません（マイナスとなった場合は、中間申告税額は「0」になります。）。また、仮決算による中間申告書は、申告期限を過ぎて提出することはできません。

中間申告の期限までに、中間申告書を提出されなかった場合でも、「1 前年実績による中間申告」の消費税額及び地方消費税額が納付すべき税額として確定しますので、納付期限までに必ず納付してください。

消費税及び地方消費税の中間申告には「e-Tax（国税電子申告・納税システム）」がご利用いただけます。詳しくは、e-Tax ホームページ ([www.e-tax.nta.go.jp](http://www.e-tax.nta.go.jp)) をご覧ください。

消費税及び地方消費税（個人事業者）の納税には、振替納税が便利です。  
振替納税を利用するために必要な口座振替依頼書は、国税庁ホームページから入手できます。

任意の中間申告制度について

前年の確定消費税額（地方消費税額を含まない年税額）が48万円以下の方（中間申告義務のない方）であっても、「任意の中間申告書を提出する旨の届出書」を納税地の所轄税務署長に提出した場合には、当該届出書を提出した日以後にその末日が最初に到来する6月中間申告対象期間<sup>(注)</sup>から、自主的に中間申告・納付することができます。詳しくは、国税庁ホームページ ([www.nta.go.jp](http://www.nta.go.jp)) をご確認ください。

(注)「6月中間申告対象期間」とは、その課税期間開始の日以後6か月の期間で、年1回の中間申告の対象となる期間をいいます。

# JAグループ通信

JAグループの連合会・中央会の活動内容を紹介します。

JA北海道大会決議事項の実践やその時々のトピックスなど、組合員の皆様に定期的にお伝えします。

各団体の詳しい取り組み内容はWEBサイトをご覧ください。

## JA北海道中央会



六月十一日に全道三会場（JAさっぽろ、JA帯広かわにし、JAしべちや）にて「みんなのよい食JA親善大使」を開催しました。

この取組みは、北海道コンサドーレ札幌の選手がJA親善大使として、子どもたちと共に「よい食」とは何かを考え、食の大切さや地域の農業の役割を再認識してもらうものです。合計約二百人の子どもが参加し、特に自分たちで調べて問題を考えた「北海道の食と農に関するクイズコーナー」は各会場大盛り上がり。農業への理解・関心を深めてもらうことができました。



## JA北海道信連



六月に、札幌駅前通地下歩行空間でJAバンクのPRイベントを行いました。

当日は、「ドローン貯金キャンペーン」のPRや若手女性農業者集団「Links」の内山佳奈さんによるトークショー、「ちよリス」グッズの当たる「クイズ大会」等を実施しました。また、「ローン相談コーナー」の設置やSNSに「ちよリス」の写真を投稿した方へ記念品を配布する等、JAバンクを広くPRできました。



## ホクレン



ホクレンでは、今後の営農の参考にさせていただくため、地域に応じたスマート農業技術の紹介に取り組みしております。七月一日に開催した上川地区



のフェアでは、圃場水管理、ハウス関連機器アシストスーツ、センシング関連、ドローン、GPS自動操舵の六分野で新技術の紹介やセミナーを実施し大勢の生産者や関係者に来場いただきました。

今後、スマート農業の普及に向けて情報発信に努めてまいります。

## JA共済連北海道



組合員・利用者の皆さまへ事業概要や支払規模、経営の健全性をご紹介する資料として、平成二十八年度の事業概要をまとめたリーフレット「JA共済 安心めっせーじ」を発行しました。

「ひと・いえ・くるま」の主な保障の保有実績や共済金支払実績、経営状況や地域貢献活動への取組みなどをわかりやすく説明しています。今後も、皆さまに安心してご利用していただくため、情報をお届けして参ります。



## JA北海道厚生連



この度、北海道厚生連はホームページをリニューアルいたしました。より快適にホームページを使っていたいただけるよう情報を整理し、分かりやすく見やすいレイアウトにしました。またスマートフォンやタブレットからの閲覧もしやすくなっております。



今後よりいっそう充実したホームページにしていきたいので、引き続きよろしくお願ひ申し上げます。

# 理事会だより

## 第六回理事会議案 (平成二十九年七月二十一日開催)

- 監査第一号 平成二十九年 第一回 (五月末) 定期監査報告  
について
- 付議第一号 平成二十九年 第一回 (五月末) 定期監査事務  
処理について
- 付議第二号 コンプライアンス・マニュアルの一部改正について
- 付議第三号 平成三十年 職員採用計画について
- 協議第一号 平成二十九年 正組合員宅個別訪問実施意見集  
約について
- 報告第一号 平成二十九年 六月末現在組合員の動向について
- 報告第二号 平成二十九年 六月末現在財務状況について
- 報告第三号 平成二十九年 六月末現在事業計画・実績対比に  
ついて
- 報告第四号 お盆の業務予定について
- 報告第五号 平成二十九年 共済一斉推進実績について
- 報告第六号 平成二十九年 花き・果菜類の販売状況について
- 報告第七号 平成二十九年 第二回 (七月末) 購買品現品棚  
卸の実施について



### こんにちは 農民連盟

- 7月 -

- 3日 日EU・EPA交渉に対する緊急打電
- 7日 盟友 金子正蔵氏家族葬儀参列 黒宮常任委員
- 11日 全道農民総決起集会 常任委員
- 19日 「米政策改革対策」第3次中央行動 (20日まで) 委員長

## 農協文庫 今月号 新刊のお知らせ

今月の農協文庫の新刊をお知らせします。

買取り・貸出しを行っていますので、詳しくは、営農推進課までご連絡下さい。



## 2017年8月のおすすめ新刊図書のご案内

### 箱詰め名人の 持ちよりベストレシピ



いづみさちこ著  
定価：1512円 (税込)  
B5判・96頁

開けた瞬間に歓声上がる、彩り豊かな箱詰めレシピのアイデア集。前菜からメインおかず、スイーツまで、美しい詰め合わせテクが満載。身近な容器や空き箱をリサイクルするので、誰でもすぐ真似ができる。

A・B  
コース

### 手間いらず、味が決まる 漬け床で絶品おかず



しらいのりこ・寺田聡美・山田奈美・植松良枝著  
定価：1512円 (税込)  
B5判・96頁

しょうゆやみそなどの定番調味料の漬け床、発酵漬け床、葉野菜漬け床、ハーブ漬け床など、4人の人気料理研究家による個性豊かな漬け床レシピ。素材をつけておくだけでおいしいおかずがさつとできる。

A・B  
コース